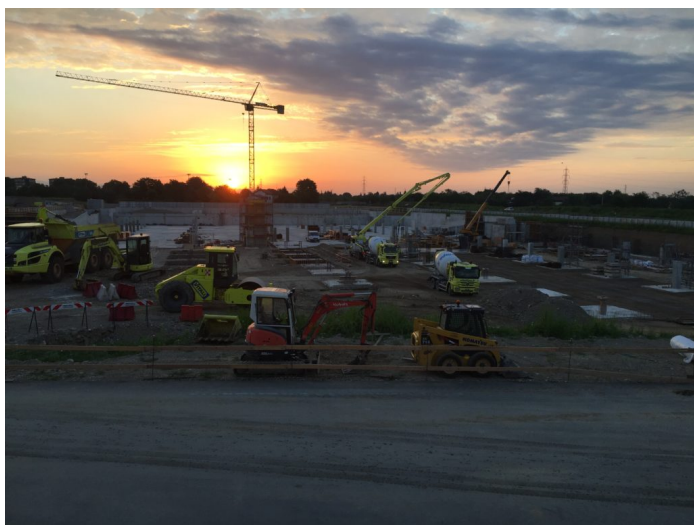


REFERENZA

**ESSELUNGA DI VIMERCATE**

Realizzazione di pavimentazioni industriali, massetti e rampe del nuovo negozio Esselunga di Vimercate (MB)



**ANNO**

2018

**COMMITTENTE**

ESSELUNGA SPA

**IMPRESA**

SA-FER SPA

**UTILIZZO PAVIMENTAZIONE**

PARCHEGGI INTERRATI E RAMPE

**SUPERFICIE**

75.000 Mq

**RIVESTIMENTO SUPERFICIALE**

SPOLVERO DI QUARZO ROSSO

**CALCESTRUZZO E SPESSORE**

RCK 30 S4 SPESSORE CM. 15

**STESURA**

MANUALE

**ARMATURA**

RETE FILO 6 15X15 DISTANZIATA

**GIUNTI DI COSTRUZIONE**

METALLICI BIDIREZIONALI PEIKKO