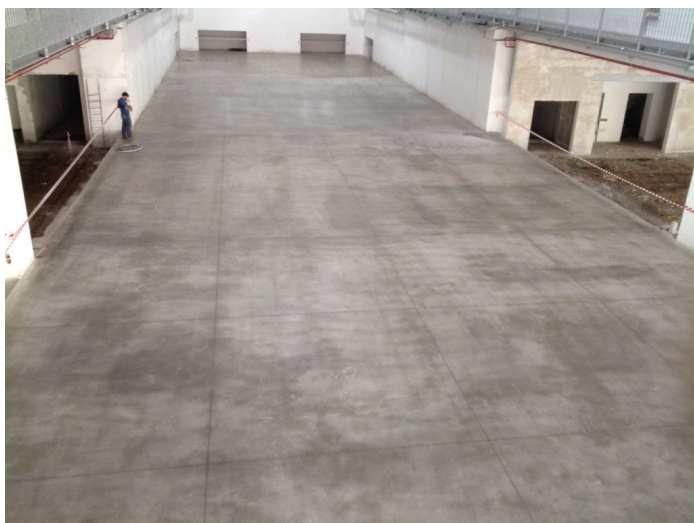


REFERENZA

**MAGAZZINO INTENSIVO METALWORK SPA**

Realizzazione di pavimentazioni industriali presso nuovo magazzino intensivo METALWOK SPA di Concesio (BS)



**ANNO**

2014

**COMMITTENTE**

METALWORK SPA

**IMPRESA**

STEMCO SRL

**UTILIZZO PAVIMENTAZIONE**

PRODUZIONE E MAGAZZINO INTENSIVO

**SUPERFICIE**

16.000 Mq

**RIVESTIMENTO SUPERFICIALE**

SPOLVERO DI QUARZO GRIGIO

**CALCESTRUZZO E SPESSORE**

RCK 30 S3 SPESSORE CM. 20

**STESURA**

MANUALE

**ARMATURA**

DOPPIA RETE FILO 6 15X15 DISTANZIATA

**GIUNTI DI COSTRUZIONE**

METALLICI BIDIREZIONALI PEIKKO