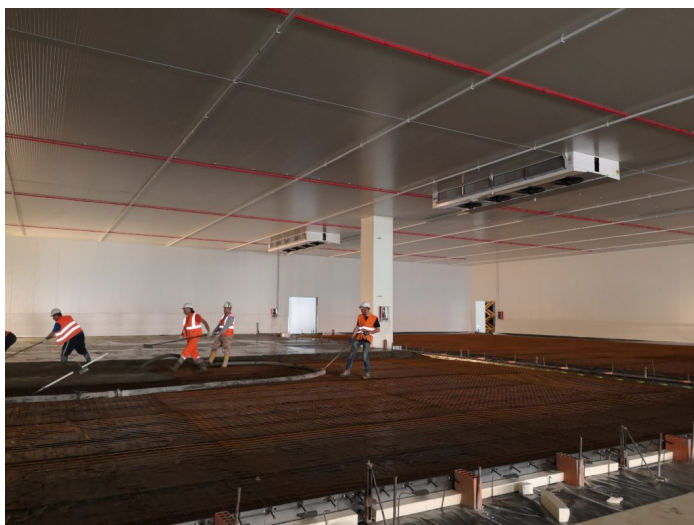


REFERENZA

ESSELUNGA WEB SETTIMO MILANESE

Realizzazione di pavimentazioni industriali presso il nuovo edificio web Esselunga a Settimo Milanese (MI)



ANNO

2019

COMMITTENTE

ESSELUNGA SPA

IMPRESA

COSPE COSTRUZIONI SRL

UTILIZZO PAVIMENTAZIONE

LOGISTICA

SUPERIFICIE

10.000 Mq

RIVESTIMENTO SUPERFICIALE

SPOLVERO DI QUARZO GRIGIO

CALCESTRUZZO E SPESSORE

RCK 30 S4 SPESSORE CM.20

STESURA

MANUALE

ARMATURA

RETE FILO 10X10 DISTANZIATA

GIUNTI DI COSTRUZIONE

BIDIREZIONALI PEIKKO