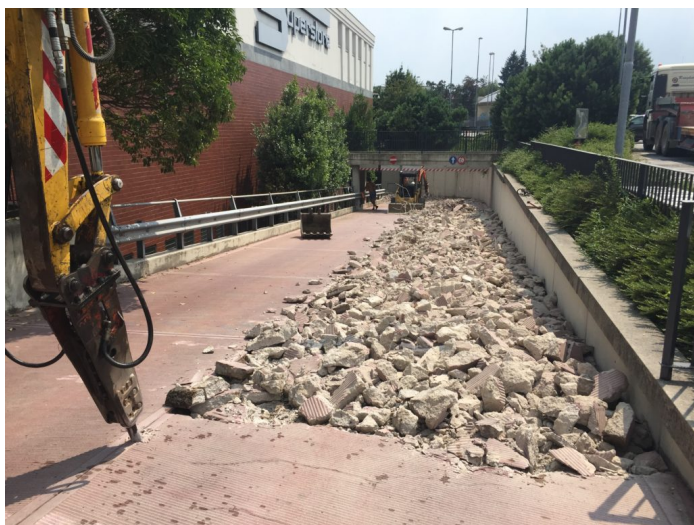


REFERENZA

**MANUTENZIONI ESSELUNGA DI INDUNO OLONA**

Rifacimento rampa a lisca e ripristino superficiale pavimentazione piazzale merci del negozio ESSELUNGA di Induno Olona (VA)



**ANNO**

2015

**COMMITTENTE**

ESSELUNGA SPA

**IMPRESA**

PAVINDUSTRIA TECHNOLOGY SRL

**UTILIZZO PAVIMENTAZIONE**

RAMPA ACCESSO PARCHEGGI E PIAZZALI  
CARICO-SCARICO MERCI

**SUPERIFICIE**

650 Mq

**RIVESTIMENTO SUPERFICIALE**

SFERODUR - EMACO SFR

**CALCESTRUZZO E SPESSORE**

RCK 30 S3 SPESSORE CM. 15

**STESURA**

MANUALE

**ARMATURA**

RETE FILO 6 15X15 DISTANZIATA

**GIUNTI DI COSTRUZIONE**

METALLICI BIDIREZIONALI PEIKKO