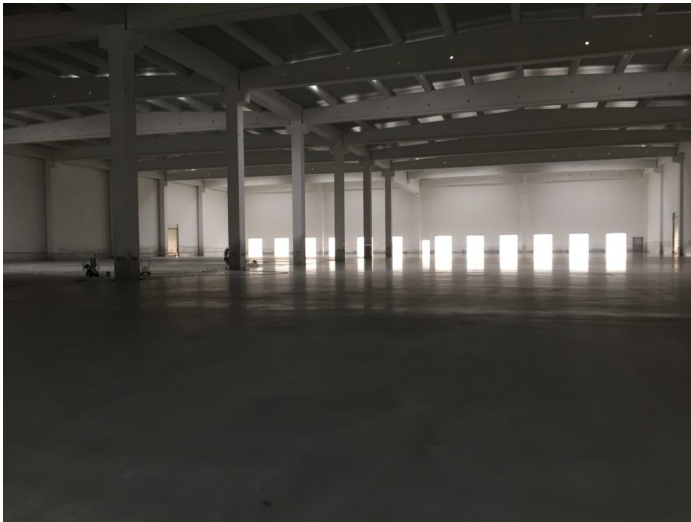


REFERENZA

NUOVO POLO LOGISTICO ITALTRANS SPA

Realizzazione di pavimentazioni industriali presso nuova sede ITALTRANS SPA a Calcio (BG)



ANNO

2016

COMMITTENTE

ITALTRANS SPA

IMPRESA

STEMCO SRL

UTILIZZO PAVIMENTAZIONE

LOGISTICA

SUPERIFICIE

40.000 Mq

RIVESTIMENTO SUPERFICIALE

SPOLVERO DI QUARZO GRIGIO

CALCESTRUZZO E SPESSORE

RCK 35 S4 SPESSORE CM.20

STESURA

LASER SCREED

ARMATURA

KG30/MC FIBRE D'ACCIAIO

GIUNTI DI COSTRUZIONE

METALLICI BIDIREZIONALI PEIKKO