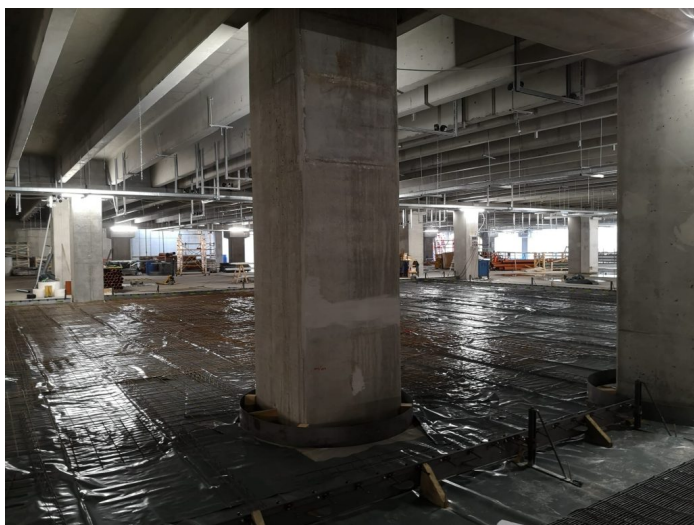


REFERENZA

ESSELUNGA DI MANTOVA

Realizzazione di massetti, pavimentazioni industriali e rampe presso nuovo negozio Esselunga di Mantova



ANNO

2021

COMMITTENTE

ESSELUNGA SPA

IMPRESA

PATERLINI COSTRUZIONI

UTILIZZO PAVIMENTAZIONE

PARCHEGGI INTERRATI, RAMPE E VENDITA

SUPERIFICIE

35.000 Mq

RIVESTIMENTO SUPERFICIALE

SPOLVERO DI QUARZO ROSSO

CALCESTRUZZO E SPESSORE

RCK 30 S4 SPESSORE CM.20

STESURA

MANUALE

ARMATURA

RETE FILO 6 15X15 DISTANZIATA

GIUNTI DI COSTRUZIONE

BIDIREZIONALI PEIKKO