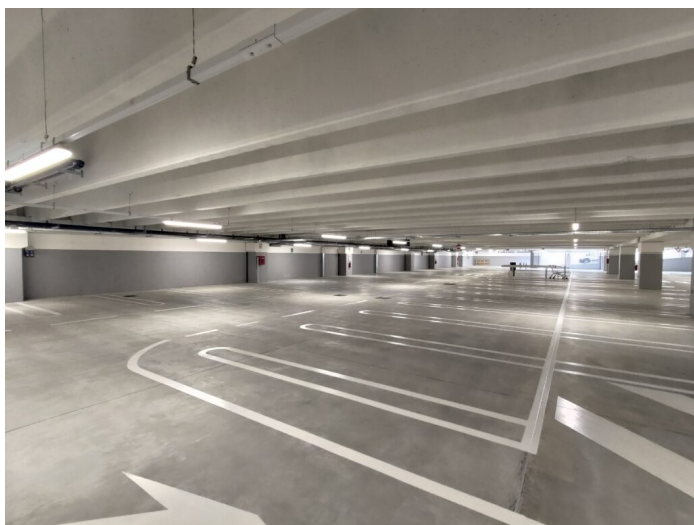


REFERENZA

**IPERAL DI CASSANO D'ADDA**

Realizzazione di pavimentazioni industriali presso il nuovo sito commerciale di Iperal a Cassano d'Adda (BG)



**ANNO**

2024

**COMMITTENTE**

IPERAL SPA

**IMPRESA**

IMPRESE PESENTI SRL

**UTILIZZO PAVIMENTAZIONE**

PARCHEGGI INTERRATI

**SUPERFICIE**

6.500 Mq

**RIVESTIMENTO SUPERFICIALE**

SPOLVERO DI QUARZO GRIGIO

**CALCESTRUZZO E SPESSORE**

RCK 30 S4 SPESSORE CM.20

**STESURA**

MANUALE

**ARMATURA**

DOPPIA RETE FILO 8 20X20

**GIUNTI DI COSTRUZIONE**

BARROTTI